

Distillation system Destillationssystem



In stainless steel,
Hastelloy® C22

- Pressure: -1 to 60 bar
- Temperature: 250 °C

Aus rostfreiem Stahl,
Hastelloy® C22

- Druck: -1 bis 60 bar
- Temperatur: 250 °C

Addition of solids, liquids or gases directly into the reaction Zufuhr von Feststoffen, Flüssigkeiten oder Gase direkt in die Reaktion

Burettes and feeding tanks
Büretten und Zuführgefäße



Glass burettes without venting
valve 25...100 ml / max. 15 bar

Glasbüretten ohne Entlüftungs-
ventil 25...100 ml / max. 15 bar

Glass burettes with or without
venting valve 0.25...1.0 liter /
15 bar
(with optional heating jacket)

Glasbüretten mit oder ohne
Entlüftungsventil 0.25...1.0
Liter / 15 bar
(optional mit Heizmantel)

Feeding tank in stainless steel /
Hastelloy® C22 (batch – or con-
trolled addition with MFC) for
higher pressures / volumes

Zuführgefäße aus rostfreiem
Stahl oder Hastelloy® C22 (batch
– oder kontrollierte Zufuhr mit
MFC) für höhere Drücke und
Volumen

Feeding funnel
Einfüllstutzen



With NS29/32 connection to attach
additional equipment. Available in
stainless steel / Hastelloy® C22, PEEK

Mit NS29/32 Anschluss um weitere
Geräte anzubinden. Erhältlich in rost-
freiem Stahl, Hastelloy® C22, PEEK

Sampling system Probeentnahmesystem



In borosilicate glass 3.3

- Pressure: -1 to 1 bar
- Temperature: 200 °C

Aus Borosilikatglas 3.3

- Druck: -1 bis 1 bar
- Temperatur: 200 °C

Sampling system for pressure reactors:
Sampling of pressurized reactor,
with dip tube and filter, sampling cylinder,
connection for purging the tubes and sampling
cylinder

Probeentnahmesystem für Druckreaktoren:
Probeentnahme bei unter Druck stehendem Reaktor
mit Tauchrohr und Filter, Probeentnahmezylinder,
Anschluss zur Spülung der Leitungen und
Probeentnahmezylinder

Visit buchiglas.com for more information about:

- Stirrers, needle and ball valves
- Magnetic couplings and drives
- Catalyst testing
- Hydrogenation solutions
- Process control / automation
- Probes, sensors

Besuchen Sie buchiglas.com für mehr Informationen über:

- Rührer, Nadel- und Kugelventile
- Magnekupplungen und -rührer
- Katalysatortests
- Hydrierlösungen
- Prozessüberwachung und -automation
- Sonden, Sensoren

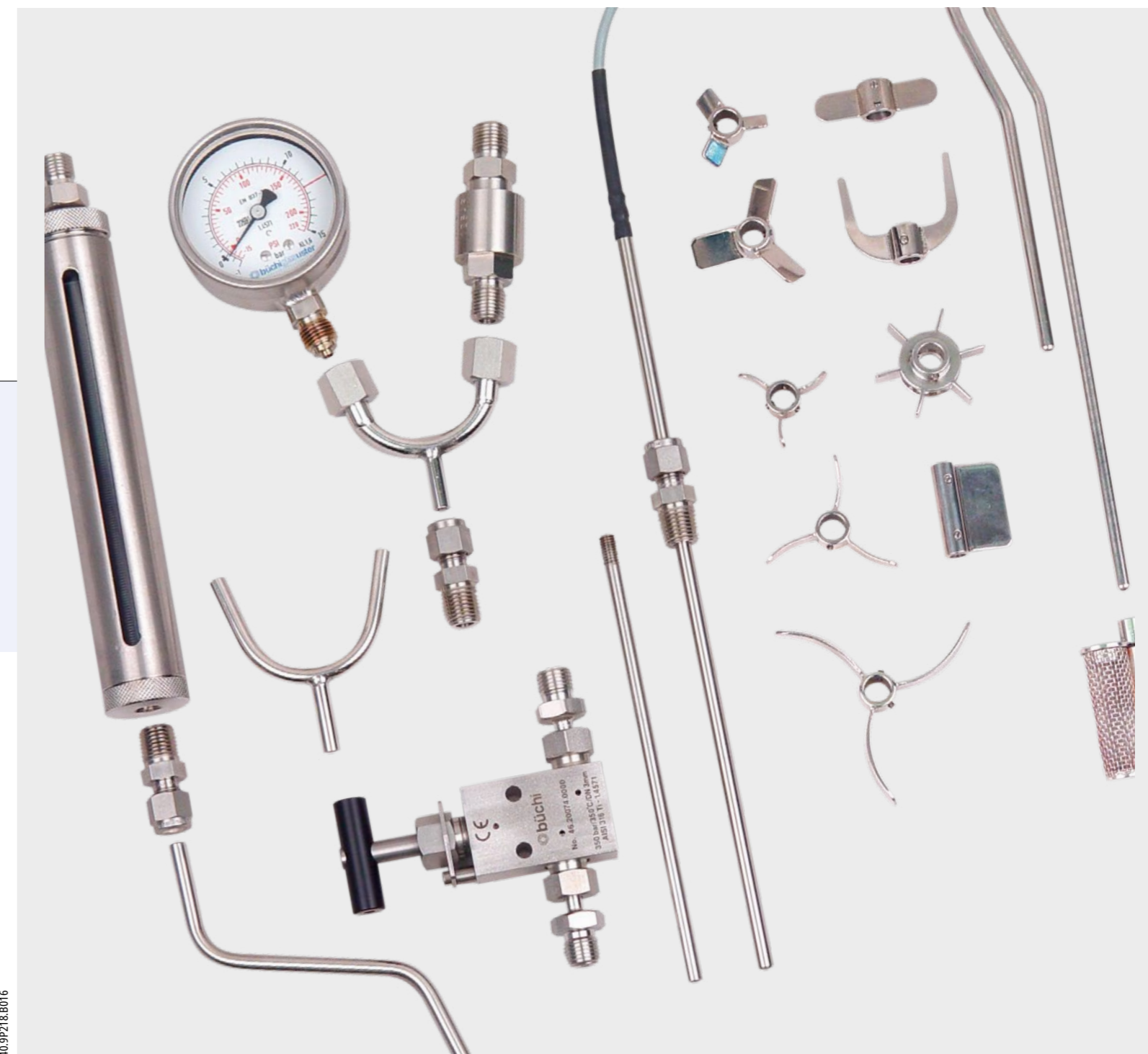
Büchi AG
Gschwaderstrasse 12
8610 Uster / Switzerland

+41 44 905 51 11
info@buchiglas.com
www.buchiglas.com

 **büchiglasuster**
Pilot Plant and Reactor Systems

Accessories for Büchi pressure reactors Zubehör für Büchi Druckreaktoren

- Modular
- Smart Design
- Versatile
- Modular
- Smartes Design
- Vielseitig



© Büchi AG, 2022 / 40.9P218.8016

 **büchiglasuster**
Pilot Plant and Reactor Systems

Powerful magnetic couplings and magnetic stirrer drives *Drehmomentstarke Magnetkupplungen und Magnetrührer*



Efficient mixing in pressurized reaction vessels, for laboratory and production. Metal and metal-free versions, also for hazardous (ATEX) area.

Effizientes Rühren in Druckreaktoren, für Labor und Produktion. Metallische und inerte Versionen, auch für ATEX Anwendungen.

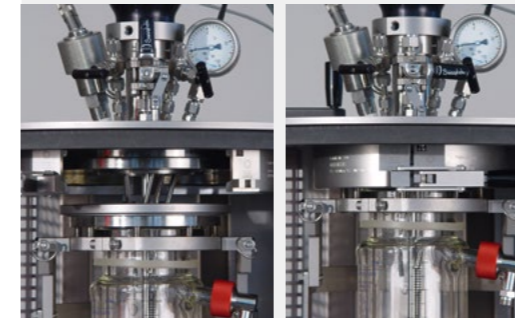
Bottom valves for glass reactors *Bodenauslaufventile für Glasreaktoren*



Torion bottom valve
DN10
• Up to 6 bar / 200 °C

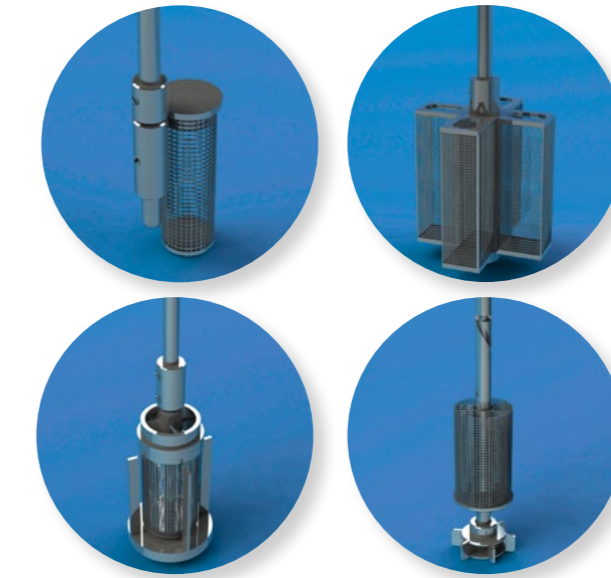
*Torion Bodenauslaufventil
DN10
• Bis zu 6 bar / 200 °C*

Safety Fast Action Closure with reactor lift *Sicherheits-Schnellverschluss mit Reaktorlift*

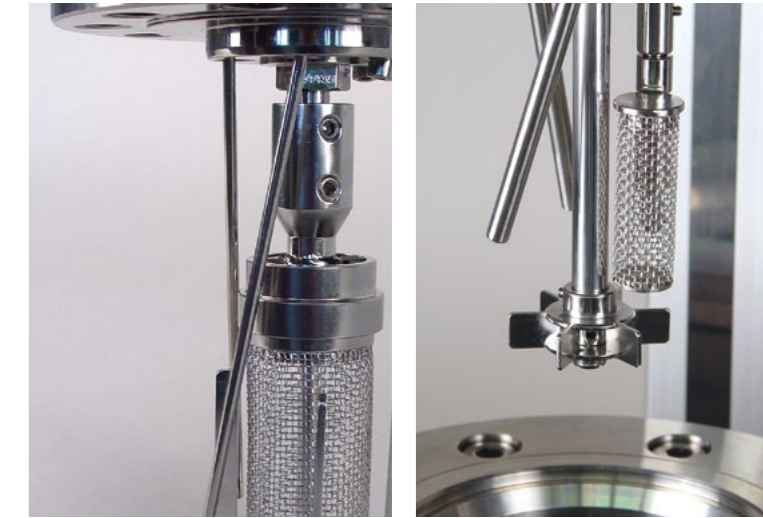


Different versions available for easy operations.
Verschiedene Versionen verfügbar für einfache Bedienung.

Catalyst baskets *Katalysatorkörbe*



Testing of catalysts for quality, selectivity, yield, etc.
Katalysator tests auf Qualität, Selektivität, Ertrag, etc.



Spinning catalyst baskets
Drehende Katalysatorkörbe

Static catalyst baskets
Statische Katalysatorkörbe

Pressure filters *Druckfilter*

Pressure filters for laboratory and pilot plant
• 5 to 20 liter
• -1 to 6 bar
• -10°C to 200 °C
• Stainless steel, Hastelloy®, other materials upon request

Druckfilter für Labor und Technikum
• 5 bis 20 Liter
• -1 bis 6 bar
• -10°C bis 200 °C
• Rostfreier Stahl, Hastelloy® C22, andere Werkstoffe auf Anfrage



Installation at reactor bottom outlet valve
• 100 to 300 ml
• Up to 60 bar
• Pore size on request

Installation am Bodenauslaufventil
• 100 bis 300 ml
• Bis zu 60 bar
• Porengröße nach Anfrage

Bottom valves for metal reactors *Bodenauslaufventile für Metallreaktoren*



Standard
Standard

With heating jacket
Mit Heizmantel



With retaining sieve
Mit Filter



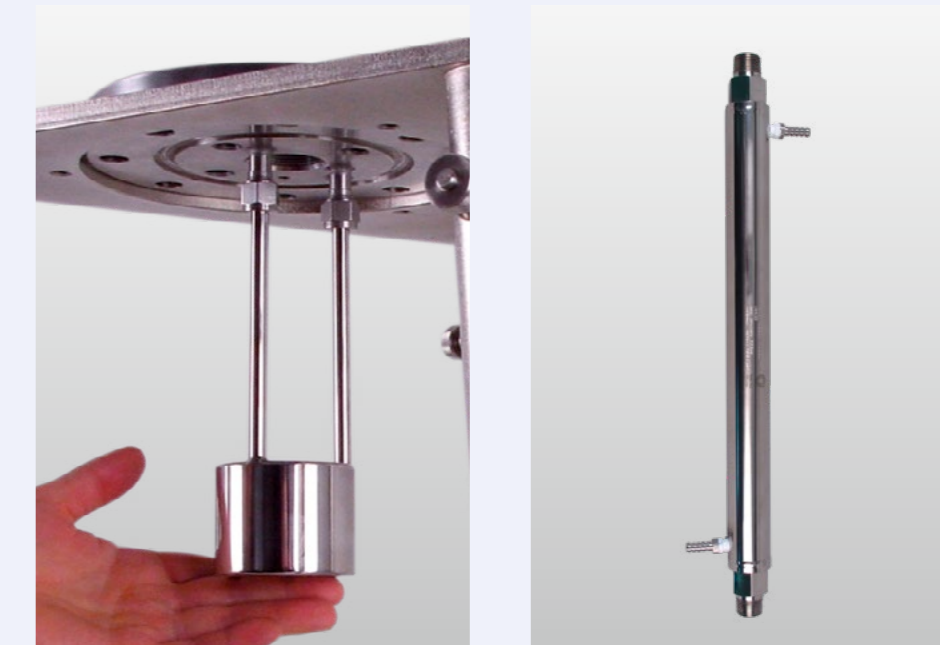
Crust breaking rising stem valve
In Pilzform (zum Aufbrechen des Filterkuchens)

• DN8 – DN50
• Up to 350 bar, 350 °C
• Available in stainless steel, Hastelloy® C22 and other materials

• DN8 - DN25
• Bis zu 350 bar, 350 °C
• Erhältlich in rostfreiem Stahl, Hastelloy® C22 und anderen Werkstoffen



Heat exchanger, reflux condenser *Wärmetauscher, Refluxkondensier*



For heating / cooling inside of the reactor and for (reflux) distillation – available in stainless steel, Hastelloy® C22

Zum Heizen und Kühlen direkt im Reaktor oder zur (Reflux-) Destillation – verfügbar in rostfreiem Stahl, Hastelloy® C22